

Extern meer slagkracht

De invloed van Resonans inzetten in het belang van onze leerlingen.

Landelijk en onderwijskundig samenwerken voor goede onderwijsvoorzieningen

Meer invloed uitoefenen op onze omgeving in het belang van het onderwijs aan onze doelgroepen. Dit was een van de redenen om te fuseren tot Resonans (I-I-2019), zoals ook vermeld in het fusierapport (zie kader). Dat streven blijft en daarbij gaan we inzetten op versterkte landelijke en onderwijskundige samenwerking.

Uit het fusierapport

Beter samen: extern meer slagkracht

- Sterke speler binnen de samenwerkingsverbanden
- Grotere bestuurlijke slagkracht
- Een toekomstbestendige organisatie
- Financiële zekerheid voor de toekomst

RESPONZ en Stichting Speciaal Onderwijs Leiden e.o. waren beide sinds de invoering van Passend Onderwijs druk met positie innemen in de verschillende PO en VO samenwerkingsverbanden. Hierin werden we vooral gedreven door financiële belangen; het (met moeite) veiligstellen van voldoende inkomsten om ons onderwijs te blijven bieden.

Uitgangspunten anno 2020

Op dit moment hebben we het idee dat we geaccepteerd zijn als partij binnen de samenwerkingsverbanden. De (bekostigings)vraagstukken zijn redelijk duidelijk. Als relatief grote (v)so-organisatie willen we onze aandacht de komende jaren wat verschuiven van regionale naar landelijke invloed. Dit betekent actieve vertegenwoordiging bij de PO-raad, LECSO en de VBS, zowel op bestuurlijk als op stafniveau.

Regionaal

Regionaal willen we de komende jaren bestuurlijk alleen nog aanwezig zijn in de samenwerkingsverbanden waarin onze scholen een vestiging hebben. Dit betekent dat we ons terugtrekken uit een aantal perifere samenwerkingsverbanden.

Onderwijskundige samenwerking

Onderwijskundige samenwerking en meer mogelijkheden voor leerlingen willen we realiseren door versterking

van de relatie met vervolgopleidingen (mbo) en het inrichten van een integraal kindcentrum (IKC).

In het kader de samenvatting hierover vanuit onze strategische notitie 2020-2024.

Uit de strategische notitie 2020-2024

Extern meer slagkracht

Resonans komt op voor haar doelgroepen in regionale en landelijke netwerken. Resonans neemt als gespecialiseerde onderwijsinstelling een gelijkwaardige positie in ten opzichte van haar ketenpartners, zoals gemeenten, revalidatiecentra en zorginstellingen. Dat doen we door initiatief te nemen op relevante onderwerpen ('doorklinken'). Deelname aan en positionering in samenwerkingsverbanden gaan we heroverwegen. Wanneer we deelnemen, is dat met slagkracht.

Resonans realiseert op bestuurlijk niveau in regionale samenwerking:

- meer mogelijkheden voor leerlingen, zoals samenwerking met het mbo voor het uitstroomprofiel 'vervolgopleidingen'.
- minstens één IKC (Integraal Kindcentrum), samen met MKD/Kinderopvang. Dit vergroot de kans voor leerlingen om door te stromen naar een school in plaats van direct naar de dagbesteding.

Landelijk is Resonans vertegenwoordigd:

- We maken ons sterk voor onze doelgroep en zetten ons continu in voor blijvend goede onderwijsvoorzieningen.

Wie doet wat?

Bij de indeling van vertegenwoordiging is het basisprincipe dat bestuurders en sectordirecteuren de landelijke

en regionale vertegenwoordiging op zich nemen en dat de afdelingsdirecteuren zich extern met lokale onderwijsvertegenwoordiging bezighouden. Bij tijdelijke projecten maken we vooraf een goede afweging.

Waar hebben we het over?

Als we de externe kaart bekijken dan zien we de volgende hoofdstations:

- Landelijke organisaties: PO-Raad, LECSO, VBS, vakbonden.
- Regionale samenwerkingsverbanden.
- Gemeenten (lokale educatieve agenda, onderwijshuisvesting, leerplicht).
- Zorgpartners als Basalt, Ipse de Bruggen, 's Heeren Loo.

Landelijke organisaties

PO-Raad is de sectororganisatie voor het primair onderwijs (PO). De vereniging behartigt de gemeenschappelijke belangen van de schoolbesturen in het basisonderwijs, speciaal basisonderwijs en (voortgezet) speciaal onderwijs. Resonans is lid van de PO-Raad.

LECSO is het landelijk expertisecentrum voor speciaal onderwijs. LECSO is de brancheorganisatie waarbij Resonans is aangesloten, die kennis en expertise ontwikkelt, borgt en verspreidt over gespecialiseerde ondersteuning.

VBS (Verenigde Bijzondere Scholen) is een vereniging van bijzondere scholen in het primair en voortgezet onderwijs. De vereniging komt op voor scholen met een eigen (pedagogische) identiteit. Resonans kan via VBS ondersteuning krijgen voor bestuurlijke zaken.

Vakbonden komen op voor de belangen van medewerkers in het onderwijs: Algemene Onderwijsbond (AOB), PO in actie, CNV Onderwijs, Leraren In Actie (LIA), FNV Overheid, Federatie van Onderwijsvakorganisaties (FvOv), Algemene Vereniging Schoolleiders (AVS).

Samenwerkingsverbanden

Scholen werken hierin samen om leerlingen een passende plek in het onderwijs te kunnen bieden. De scholen hebben met elkaar een budget voor leerlingen met speciale ondersteuningsbehoeften. Binnen een samenwerkingsverband moet alle ondersteuning geleverd kunnen worden.

Gemeenten

Gemeenten zijn verantwoordelijk voor de huisvesting van scholen en letten erop dat alle leerplichtige leerlingen in Nederland naar school gaan. Van de

gemeenten waar onze scholen zijn gevestigd is Resonans ook partner om via de lokale educatieve agenda te komen tot afspraken over het onderwijs- en jeugdbeleid.

Zorgpartners

Basalt is het grootste expertisecentrum voor medisch specialistische revalidatiezorg in Nederland. Veel leerlingen binnen Resonans hebben een hulpvraag op het gebied van revalidatie. Hiervoor werken de mytyl/tyltyl-scholen binnen Resonans nauw samen met therapeuten van Basalt.

Ipse de Bruggen biedt zorg aan mensen met een handicap. Zij ondersteunen hen bij hulpvragen over het leven van hun eigen leven en het 'meedoen' in onze samenleving.

's Heeren Loo helpt mensen met een verstandelijke beperking. De hulp varieert van lichte ondersteuning aan huis tot intensieve 24-uurs opvang op woonlocaties. De Oeverpieper in Noordwijk valt bestuurlijk onder Resonans en 's Heeren Loo.

Middin zet zich iedere dag in voor kinderen en (jong) volwassenen met een verstandelijke, lichamelijke of meervoudige beperking. Middin biedt ondersteuning en zorg op woonlocaties, aan huis, in activiteitencentra, op school en op werkplekken.

Ambulante Educatieve Dienst Leiden (AED) is het expertisecentrum van het speciaal onderwijs in de regio Leiden en omstreken. Resonans is een van de deelnemende besturen in de AED.

Partners in het Huis van het Onderwijs

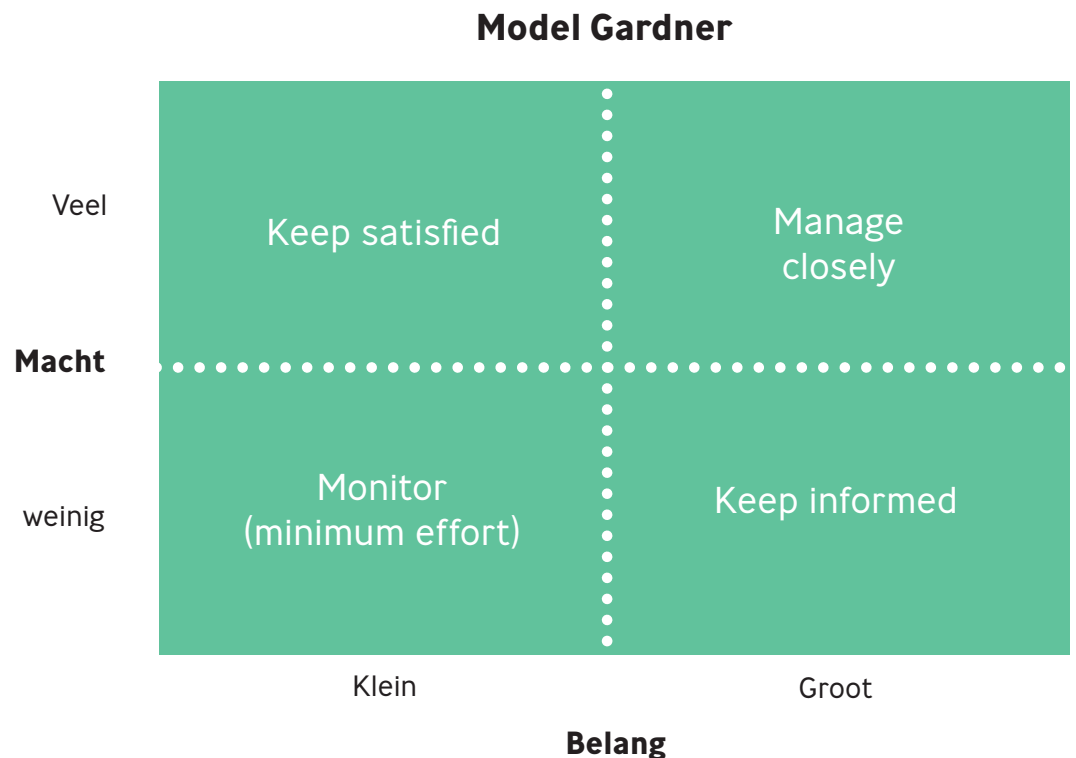
Het college van bestuur en het stafbureau van Resonans zijn gehuisvest in Leiderdorp samen met het bestuurskantoor van de Leo Kanner Onderwijsgroep, Stichting Openbaar Primair en Speciaal Onderwijs Leiden (PROO-Leiden/Leiderdorp), Passend Primair Onderwijs (PPO) en de Ambulante Educatieve Dienst Leiden (AED). De bestuurders en stafmedewerkers bundelen hun krachten op allerlei thema's, denk aan HR/ICT/huisvesting en verrijken daarmee hun slagkracht.

Daarnaast nog diverse kleinere stations, zoals netwerkgroepen en projecten.

In de volgende schema's proberen we de kaart te zien zoals die nu is en zoals die gaat worden.

Wat is de weging om iets wel of niet te doen?

Om onze mate van inzet te bepalen bij organisaties, samenwerkingsverbanden en externe partners hanteren we het Model van Gardner (zie tekening).



Dit betekent vertaald naar onze situatie:

MACHT (invloed op beleid)	VEEL	3. Tevreden houden	4. Dichtbij managen
	WEINIG	1. Monitoren	2. Informeren
		KLEIN	GROOT
Belang voor organisatie			

Voor elke deelname bepalen we wat het belang ervan is voor Resonans en onze scholen en hoeveel invloed we ermee bereiken op het (onderwijs)beleid. De score (1, 2, 3 of 4) is toegevoegd aan onderstaande tabellen. Hebben we met onze deelname veel invloed op beleid voor ons onderwijs en is het belang groot, dan krijgt deze score 4. We gaan het dan van dichtbij managen. Is de invloed klein en het belang ook, dan monitoren we alleen. Zo komen we tot een efficiënte inzet van tijd, mensen en middelen.

LANDELIJK



WAT	WIE NU	WIE STRAKS	OPMERKING	SCORE
PO-raad besturen	CvB	CvB	Landelijk en regionaal	3
PO-raad controllers	C	C	Landelijk	4
PO-raad HR	BA-HR	BA-HR	Landelijk	4

LECSO bestuur	-	SD	Ambitie	3
LECSO denktank	CvB	-		
LECSO kwaliteit	CvB BA-Kwaliteit	BA-Kwaliteit	KSO als profiel	2
LECSO financiën	C	C		
LECSO zmolk	TL-OP	AD-OP	Werkgroep	2
LECSO emb	TL-TH-vso	AD-TH-vso	Werkgroep	2

VBS bestuur	-	CvB	Ambitie	2
VBS netwerk (vso)	SD	SD		2

Vakbonden	CvB	CvB	Wanneer nodig	3
-----------	------------	------------	---------------	---

Politieke partijen	-	?		
--------------------	---	---	--	--

Afkortingen:

CvB = college van bestuur
BA = beleidsadviseur
SD = sectordirecteur
TL = teamleider
AD = afdelingsdirecteur
C = controller
MT = managementteam

Scholen:

Maurice Maeterlinckschool = **MMS**
 De Thermiek = **TH**
 Leystede = **LS**
 Tytylcentrum De Witte Vogel = **DWV**
 Korte Vlietschool = **KVS**

Praktijkcollege Het Metrum = **PM**
 De Duinpieper = **DPP**
 Vso Het Duin = **DUIN**
 De Oeverpieper = **DOP**
 De Keerkring = **DKK**

GEMEENTEN

In de vijf gemeenten waar onze scholen staan spelen we een rol. Uitschieter is Leiden. We hebben er twee grote scholen en voor Resonans is ook het actieve stadsbeleid van samenwerkende onderwijsorganisaties en de gemeente (Leiden kennisstad) van belang. In grote lijnen zijn er met de gemeenten drie overlegniveaus.

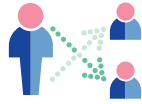
In de eerste plaats bestuurlijk overleg. Daarin maakt de wethouder afspraken met de schoolbestuurders over de Lokale Educatieve Agenda, het Integrale Huisvestingsplan (IHP) en voert op overeenstemming gericht overleg (OOGO).



WAT	WIE NU	WIE STRAKS	OPMERKING	SCORE
Leiden: bestuurlijk overleg	CvB	CvB	Overleg met wethouder	4
Leidse Onderwijstafel	CvB	CvB	Netwerkbijeenkomsten in thema	1
Leids Educational Fieldlab	CvB	AD	Onderwijsvernieuwing	1
LOKABEL Delft	-	SD		
LEA Zoetermeer	DKK	AD-DKK		
Hea Den Haag	SD	SD	Subgroep kleine schoolbesturen	2
SWV Delft en directeuren vso	TL-MMS-vso	AD-MMS-vso	Thematische bijeenkomsten vier keer per jaar	2
OOGO	CvB	CvB	Alle gemeenten (5x)	4

GEMEENTEN EN SCHOLENBOW (IHP)

Het tweede niveau gaat dieper in op scholenbouw/renovaties. De reden is dat het hier om veel geld en schaarse middelen gaat, die we moeten verdelen over vele wensen. In dit overleg vindt voorbereiding en bijstelling van het Integraal Huisvestings Plan (IHP) plaats.



Leiden: Commissie onderwijshuisvesting	CvB	BA-huisvesting		4
Noordwijk	CvB	CvB	Geen vaste vergaderafpraak	4
Delft	CvB	CvB		4
Zoetermeer	CvB	CvB		4
Den Haag		BA-huisvesting, SD		2

PROJECTEN SCHOLENBOW

Het derde niveau zijn de projecten scholenbouw. De reden dat dit in dit hoofdstuk wordt opgenomen is de **bekostiging: nieuwbouw of renovatie wordt door de gemeente bekostigd**. Toch spelen hier nog veel meer externe relaties een rol: hoe dichter bij uitvoering, hoe meer externe relaties. Denk aan onderwijspartners in een project, specialistische ondersteuners zoals BVO Struick, architecten, aannemers, bouwbedrijven en vele anderen.

Resonans kent in deze en komende periode veel grote projecten scholenbouw:

- De Witte Vogel Den Haag (2018)
- Vso Leystede (2020)
- Huis van het onderwijs (2020)
- Praktijkcollege Het Metrum Leiden (2021)
- Maurice Maeterlinckschool Delft (2024)
- De Keerkring Zoetermeer (2024)
- Noordwijkse scholen (2024).

Al deze projecten kennen vele betrokkenen in werk-, project- en stuurgroepen. Het team wordt betrokken in werkgroepen, de afdelingsdirecteur bij de werk- en de projectgroep, de sectordirecteur in project- en stuurgroep en het college van bestuur in de stuurgroep. Spil in dit geheel is de beleidsadviseur Huisvesting. Zij houdt de regie op alle processen.

PASSEND ONDERWIJS



WAT BESTUURLIJK	WIE NU	WIE STRAKS	OPMERKING	SCORE
SWV PPO Leiden	CvB	CvB		4
SWV PO Duin en Bollen	CvB	CvB		4
SWV PO Rijnstreek	CvB	CvB		3
SWV VO Leiden	CvB	CvB		4
SWV VO Duin en Bollen	CvB	CvB		4
SWV VO Midden-Holland Rijnstreek	CvB	-	AD-AB-MMS neemt waar	(3)
SWV Holland Rijnland	CvB	CvB	3 SWV PO in Leiden/Duin- en Bollenstreek/Alphen	2
SWV PPO Delflanden	CvB	CvB		4
SWV VO Delflanden	CvB	CvB		4
SWV PPO Haaglanden	CvB	CvB		4
SWV VO Haaglanden	CvB	CvB		4
SWV PO Zoetermeer	CvB	CvB		4
SWV VO Zoetermeer	CvB	CvB		4
SWV PO Westland	CvB	-		(3)
SWV VO Westland	CvB	-		(3)
Landelijk Netwerk vz SWV's	CvB	-		-

PASSEND ONDERWIJS



WAT DIRECTIE	WIE NU	WIE STRAKS	OPMERKING	SCORE
SWV PPO Leiden	SD TL-KVS TL-TH-so	AD-KVS AD-TH-so	= SO kring	2
SWV PO Duin en Bollen	-	AD-DPP		2
SWV PO Rijnstreek	-	-	Directeur cluster 4 De Brug neemt waar	2
SWV VO Leiden / DenB en MHR	SD	SD		3
SWV VO Duin en Bollenstreek	SD	AD-Duin		2
SWV VO mid Holland Rijnstreek	-	-		-
SWV PO Holland Rijnland	SD TL-KVS TL-OP	SD	3 SWV PO in Leidse regio	2
SWV PPO Delflanden	TL-MMS-so	AD-MMS-so		2
SWV VO Delflanden	TL-MMS-vso	AD-MMS-vso		2
SWV PPO Haaglanden	TL-DWV-so	AD-DWV-so		2
SWV VO Haaglanden	-	AD-DWV-vso		2
SWV PO Zoetermeer	TL-DKK-so	AD-DKK-so		2
SWV VO Zoetermeer	TL-DKK-vso	AD-DKK-vso		2
SWV PO Westland	-	-		-
SWV VO Westland	-	-		-
Innovatie Dekkend Netwerk Holland- Rijnland	TL-KVS	AD-KVS		2
Zoetermeers Onderwijs- en Jeugdhulp Arrangement (ZOJA)	SD	SD		

ZORGPARTNERS



BASALT

WAT	WIE NU	WIE STRAKS	OPMERKING	SCORE
Samenwerking	CvB	CvB	Stuurgroep	4
Samenwerking	SD	SD	Projectgroep	4
Delft	TL-MMS-vso	AD-MMS-vso AD's-MMS-so	Maandelijks overleg	2
Den Haag	TL-DWV-so TL-DWV-vso	AD-DWV-so AD-DWV-vso		2
Leiden	TL-TH-so TL-TH-vso	AD-TH-so AD-TH-vso AD-Metrum AD-vso Leystede		2

'S HEERENLOO

Stuurgroep De Oeverpieper	CvB SD TL-OP	SD AD-DOP	Stuurgroep	4
Platform Jeugd	TL-OP	AD-DOP		2

IPSE DE BRUGGEN

Beleid PGB	TL-MMS-vso	AD-MMS-vso		4
IKC -Z'meer	TL-DKK-so	AD-DKK-so		2

MIDDIN

Samenwerking	CvB	CvB		2
Keten Middin/Basalt	TL-DWV-so	AD-DWV-so AD-DWV-vso	Kinderdagcentrum De Witte Vogel valt onder Middin	4

AED

Algemene vergadering	CvB	CvB		4
Project AB Maurice Maeterlinck- school	CvB SD	CvB SD		2

OVERIGE / DIVERSEN



WAT	WIE NU	WIE STRAKS	OPMERKING	SCORE
Groenendijk administratie	MT	CvB-SD	3x per jaar evaluatie	4
Arbo-dienst en bedrijfsarts	MT	CvB-SD		2
Leerlingvervoer gemeenten	TL's	AD's		4
Netwerkbijeenkomsten mytyl/tyltyl en zml	SD-en - TL's	SD - AD's		2
Van Ree Accountants	C	C		2
Vso-diploma Arbeid	TL-PM	AD-PM		2
Hallo Muziek	TL-DKK-vso	AD-DKK-vso		2
Dons Buitenschoolse Opvang	TL-DPP	AD-DPP		2
ITS IT-services	CvB BA-ICT	CvB BA-ICT	Stuurgroep IT-systemen	4
Beguin Media Totaal	CvB BA-Man. assistent	CvB BA-Man. assistent	Communicatie en media	2
Externe vertrouwenspersoon		CvB		2
Borislijn	TL-DKK-vso	AD-DKK-vso	(aanpak die jongeren uit vso en PrO helpt met stage en/of arbeidsplek)	2
IB-netwerken	IB-ers	IB-ers		2
Buitenschoolse opvang	AD	AD-scholen	Buitenschoolse opvang (de Schavuiten en De Vrije Vogel in Leiden/Middin in Delft en Dons in Rijswijk)	2
VvE Melis	SD	SD/ BA-Huisvesting en veiligheid		2



Resonans speciaal onderwijs

Elisabethhof 2I
2353 EW Leiderdorp

T 071 528 10 10

E info@resonansonderwijs.nl

I www.resonansonderwijs.nl

September 2020

College van bestuur
m.m.v. Beguin Media Totaal